

cpc real time backup

Garantice los datos críticos de su empresa ante cualquier imprevisto

cpc real time backup de R1Soft y **consultorpc** le ofrece una manera fácil, rápida y económica de realizar copias de seguridad y proteger su información crítica, proporcionando una solución de protección de datos y sistema de recuperación en su servidor que le permite almacenar las copias en nuestros sistemas altamente redundantes y tolerantes a fallos.



Diferentes estudios muestran que el coste asociado con la caída de un servidor y la consiguiente pérdida de información originan unos daños económicos exorbitados por cada hora de caída. La pérdida de datos puede incluir contratos perdidos, retrasos en proyectos y pérdida de la productividad. De hecho, el 60 % de las compañías que pierden sus datos críticos cierran en 6 meses después del desastre. Por ello, cada día hay más empresas que emplean las tecnologías de backup para minimizar su riesgo y la continuidad de su negocio.

RESPALDO EN TIEMPO REAL

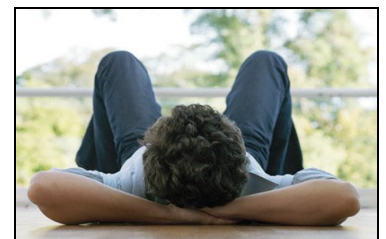
El modo de “*Protección de Datos Continua*” de **cpc real time backup** es un novedoso sistema de backup para servidores Linux y Windows que permite la copia real del disco duro del sistema a través de la red. La copia se realiza a nivel de sector del disco duro en lugar de los tradicionales sistemas de backups basados en el sistema de archivos.

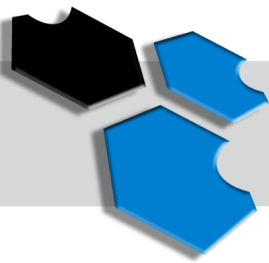
Con esta tecnología es posible crear cientos de puntos de restauración en el tiempo con muy poco impacto en el rendimiento del servidor y recuperar un archivo de una determinada fecha en segundos.

Mediante una interface de usuario gráfica (GUI) puede manejar todos los aspectos de su backup incluyendo la restauración de datos. Una vez configurado, **cpc real time backup** es totalmente automático, eliminando el proceso manual tradicional asociado con otras tecnologías de backup.



“La restauración de las copias de seguridad no tiene ningún coste adicional para el cliente”





PRESTACIONES Y VENTAJAS

cpc real time backup le proporciona un sistema totalmente automatizado de backups y recuperación en caso de desastre. Le ofrece una manera fácil, rápida y económica de realizar copias de seguridad y proteger su información crítica. Mediante una interface de usuario gráfica (GUI) puede manejar todos los aspectos de su backup incluyendo la restauración de datos, de forma totalmente automática si lo desea.

Ventajas principales

- Transferencia ilimitada
- Servidor seguro
- Sistema HDD RAID
- Backup incremental
- Backup sistema total
- Sistema disco a disco

Rápido

Implementando una solución de disco-a-disco el tiempo de copiado se reduce significativamente. Cada grabación copia solamente los nuevos archivos que hayan cambiado desde la última copia, reduciendo el tiempo de copia al mínimo.

Económico

Los sistemas de copias tradicionales en cinta pueden ser muy costosos. La tecnología de copia en disco establece un número mayor de retenciones resultando en menos espacio en disco.

Fácil

Todo se maneja desde una misma interface gráfica accesible mediante un navegador web desde cualquier ubicación.

Ficheros abiertos

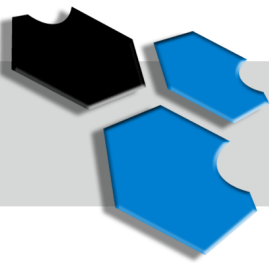
Este sistema permite realizar copias de seguridad al vuelo del software de sistema y bases de datos sin necesidad de parar la actividad. Puede usarse para hacer copias de: Exchange Server database Active Directory database, SQL Server database, SAP files... todo sin detener los servicios para realizar las copias.

Recuperación ante desastres

Una de las grandes ventajas de los sistemas de backup sector a sector respecto a los tradicionales de copia de archivos e incluso los antiguos sistemas en cintas es la posibilidad de recuperación completa ante desastres, también llamada Bare Metal Recovery. Podrá recuperar su sistema intacto en minutos sin necesidad de reinstalar el sistema operativo ni los parches de seguridad ya que la copia incluye toda esta información.

| Espacio contratado | 10 GB | 20 GB | 40 GB |
|--------------------|-------|-------|-------|
| Precio mensual | 40 € | 80 € | 120 € |

*Pago trimestral. Consulte configuraciones personalizadas a medida.



sobre consultorpc

Servicios de Internet de calidad y el mejor servicio y soporte técnico

consultorpc es un ISP a nivel nacional en plena expansión dedicado a ofrecer servicios de Internet y nuevas tecnologías con tres objetivos fundamentales: calidad, rapidez y servicio al cliente. Tenemos como filosofía fundamental el ofrecer un trato personal a los clientes, con técnicos comerciales y de soporte dedicados a cada caso de forma exclusiva y que sepan las necesidades reales de cada cliente para poder ofrecerle las mejores soluciones y asesoramiento.

***“Estamos convencidos de la importancia de Internet en la actualidad,
y por ello le ofrecemos un servicio de primera calidad”***



Para poder ofrecer el mejor servicio de soporte debemos contar con los mejores aliados estratégicos. Por eso **consultorpc** solo trabaja con [los mejores centros de datos de toda Europa](#) y con [reconocidos proveedores de hardware y software líderes](#) de sus respectivas áreas de negocio, lo que garantiza no solo la calidad de servicio sino la mejor y más rápida respuesta a cada incidencia técnica.



En cuanto a la atención al cliente también contamos con un preparado equipo de atención y asesoramiento al cliente, además de unas modernas oficinas de atención al cliente a 20 metros de nuestro centro de datos para que puedan comprobar insitu que equipo humano y tecnológico se hará cargo de la infraestructura de Internet de su empresa.

En resumen todos nuestros esfuerzos se pueden expresar en una frase: “nuestro objetivo es el éxito de nuestros clientes a través de los mejores servicios de Internet, atención y soporte técnico”